

심화 가계도

심화 가계도
Schema 5

연관 귀류

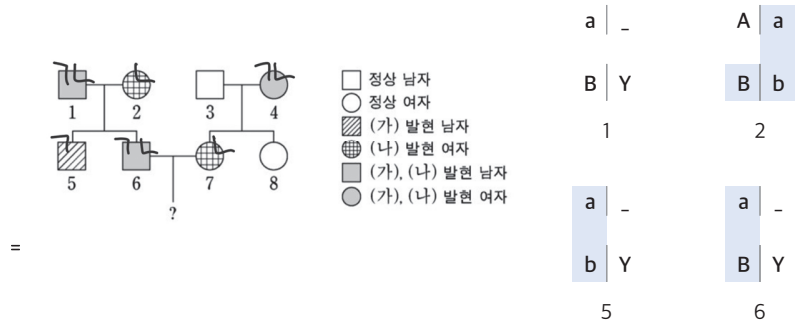
[중요도 ★★★]

- ㉔ 특정 형질에 대한 유전자의 성상 or 우열 판단이 필요한 상황에서 추가 조건 없이 가계도만 남아있다면 독립 유전되는 상황으로 귀결된다.

이는 만약 연관인 상태가 가능하다면 독립 유전되는 경우도 가능해지는 포함 관계가 성립하기 때문이다.

- 그에 따라 연관인 상태로 Setting했을 때 모순이면 여집합 영역인 독립임을 규명할 수 있고, 대표적인 연관 판단 패턴은 빈삼각이다.

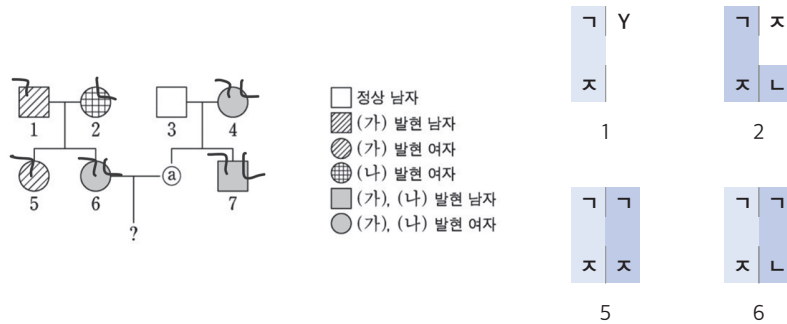
예 (나)는 X 염색체 유전, A > a ((가) 발현), B ((나) 발현) > b



⇒ (가)가 X 염색체 연관이라고 생각하면
 ⇒ 5의 X 염색체와 6의 X 염색체의 합이 2의 X 염색체 조성이어야 한다.
 ⇒ 빈삼각 Pattern이 나타나므로 연관 모순이다.

∴ (가)와 (나)는 서로 독립되어 있고, (가)는 상염색체에 있다

예 (가)는 X 염색체 유전, H > h ((가) 발현), T ((나) 발현) > t



⇒ (나)가 X 염색체 연관이라고 생각하면 5와 6이 서로 다른 두 딸이므로 2는 TT (열성 동형 접합성) 이어야 하고 이는 모순이다.

∴ (가)와 (나)는 서로 독립되어 있고, (나)는 상염색체에 있다